

(2 : 1)

C-C (5 : 1)

Ø5,2 x 0.705  
(ISO 5V1)

Ø1,8 ± 0,15

Course 2,1 Mini

9,85 ± 0,35

(18,4)

Ø Ref = 4.3

BROCHE (laiton)  
PLUNGER PIN (brass)

RESSORT ( Acier Inox )  
SPRING (stainless steel)

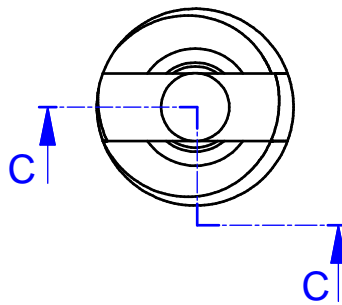
PONT DE MECANISME (laiton étamé)  
SCREW PLUG (tinned brass)

JOINT DE SIEGE (chloroprène)  
PLUG GASKET (chloroprène)

SIEGE (laiton étamé)  
BARREL (tinned brass)

JOINT DE CLAPET (chloroprène)  
CUP WASHER (chloroprène)

PORTE JOINT (laiton)  
PLUNGER CUP (brass)



\_ Gamme de température d'utilisation: -40 à +100°C ( pointe à 130°C)  
 \_ Operating temperature range: -40 to +100°C (peaks to 130°C)  
 \_ Gamme de pression d'utilisation: 0-48 bar.  
 \_ Operating pressure range: 0-48 bar.  
 \_ Couple de serrage préconisé: 0,4-0,8 N.m.  
 \_ Recommended installation torque: 0,4-0,8 N.m.  
 \_ Compatible avec R22, R134A, R404A, R407C, R410A, air et azote  
 \_ Compatible with R22, R134A, R404A, R407C, R410A, air and nitrogen.

A utiliser dans un intérieur de valve suivant  
 ISO 20562 et ISO 4570  
 To be used in internal thread according  
 to ISO 20562 and ISO 4570

A	22/09/2010	EDITION ORIGINALE / INITIAL RELEASE.			H Lonchampt	D Tournier			
Rev.	Coordo.	Date	DESIGNATION DE LA MODIFICATION / DESCRIPTION OF CHANGE			Etabli par / Drawn by	Vérifié/Checked	Visa	
Project:		M067	<b>PLAN DE DEFINITION</b>						42996-06
MATIERE MATERIAL	TRAITEMENT THERMIQUE HEAT TREATMENT	TRAITEMENT DE SURFACE SURFACE TREATMENT	NORME STANDARD	AUTRE REF. OTHER PART NUMBER					
			Brute et étamée						
Ce plan est la propriété de la société SCHRADER S.A.S et ne peut être reproduit ou communiqué sans son autorisation. Property of Schrader S.A.S. This drawing must not be reproduced or disclosed to third parties without the prior consent of Schrader. All rights reserved. Schrader s.a.s F - 25300 PONTARLIER - www.schrader.fr			<b>MECANISME COURT MOYENNE PRESSION A JOINTS NEOPRENE</b>			Ech/Scale: 5/1	A4		
						<b>42996-06</b>		<b>A</b>	

Client 4001 5000 ARCHIVE

Schrader s.a.s F - 25300 PONTARLIER - www.schrader.fr