

مشقات دستگاه



**mannesmann**  
**Dematic**  
**Mobilkrane**

Dinglerstraße 24 • D-66482 Zweibrücken

Kranotyp  
Crane type  
Type de grue  
kraan type

AC400

Fahrzeugtyp  
Vehicle type  
Type de vehicule  
Onderwagen type

K 7307

Baunummer  
Serial No  
No de constr.  
Bouwvr.

79065

Maximale Tragfähigkeit  
Max. lifting capacity  
Charge max. de utilisation  
Max. hetvermogen

400 t

Jahr der ersten Inbetriebnahme  
Year of first commissioning  
Année de 1. mise en service  
Jaar van het eerste in  
bedrijf nemen

1999

Baujahr  
Year of manufacture  
Anée de construction  
Bouwjaar

1999

Motorleistung  
Engine power  
Puissance  
du Moteur  
Motorvermogen

Oberwagen  
Superstructure  
Partie superieure  
Bovenwagen

151 KW

Untervagen  
Carrier  
Chassis  
Onderwagen

405 KW

2,2

Fahrgestell-Nr.  
Chassis No.  
N° chassis  
Chassisnummer

[Empty box]

W09307784XZM02065

Zulässiges ges. Gewicht  
Perm. total weight  
PTAC

84000 kg

Toelaatbaar totaalgew.  
Gesamtes Zuggewicht  
Total weight incl. trailer  
PTRA

[Empty box] kg

Totaal combinatiegewicht

Achslasten:  
Axle loads:  
Charge à l'essieu:  
Aslasten:

1- 12000 kg

2- 12000 kg

3- 12000 kg

4- 12000 kg

5- 12000 kg

6- 12000 kg

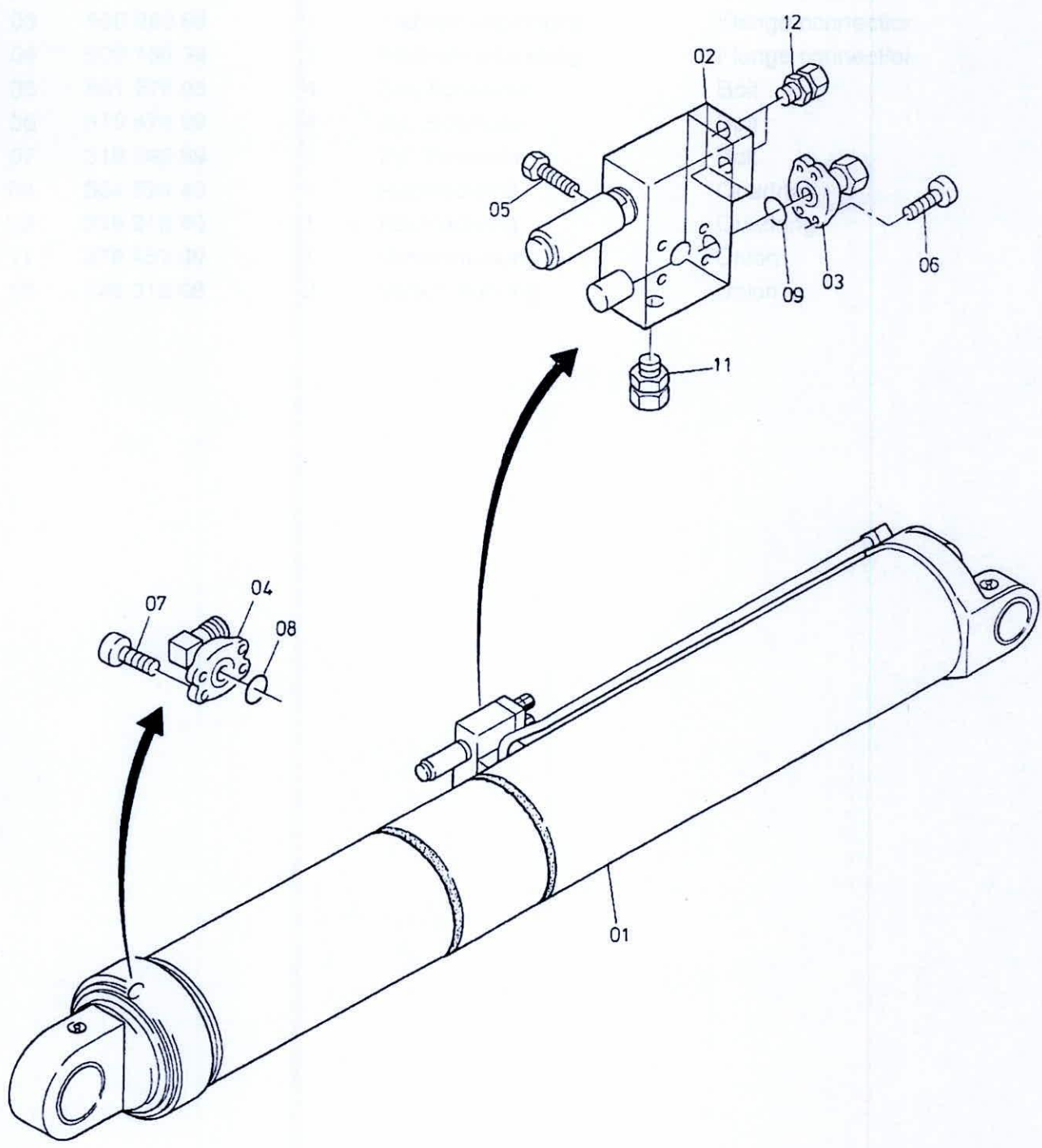
7- 12000 kg

8- kg

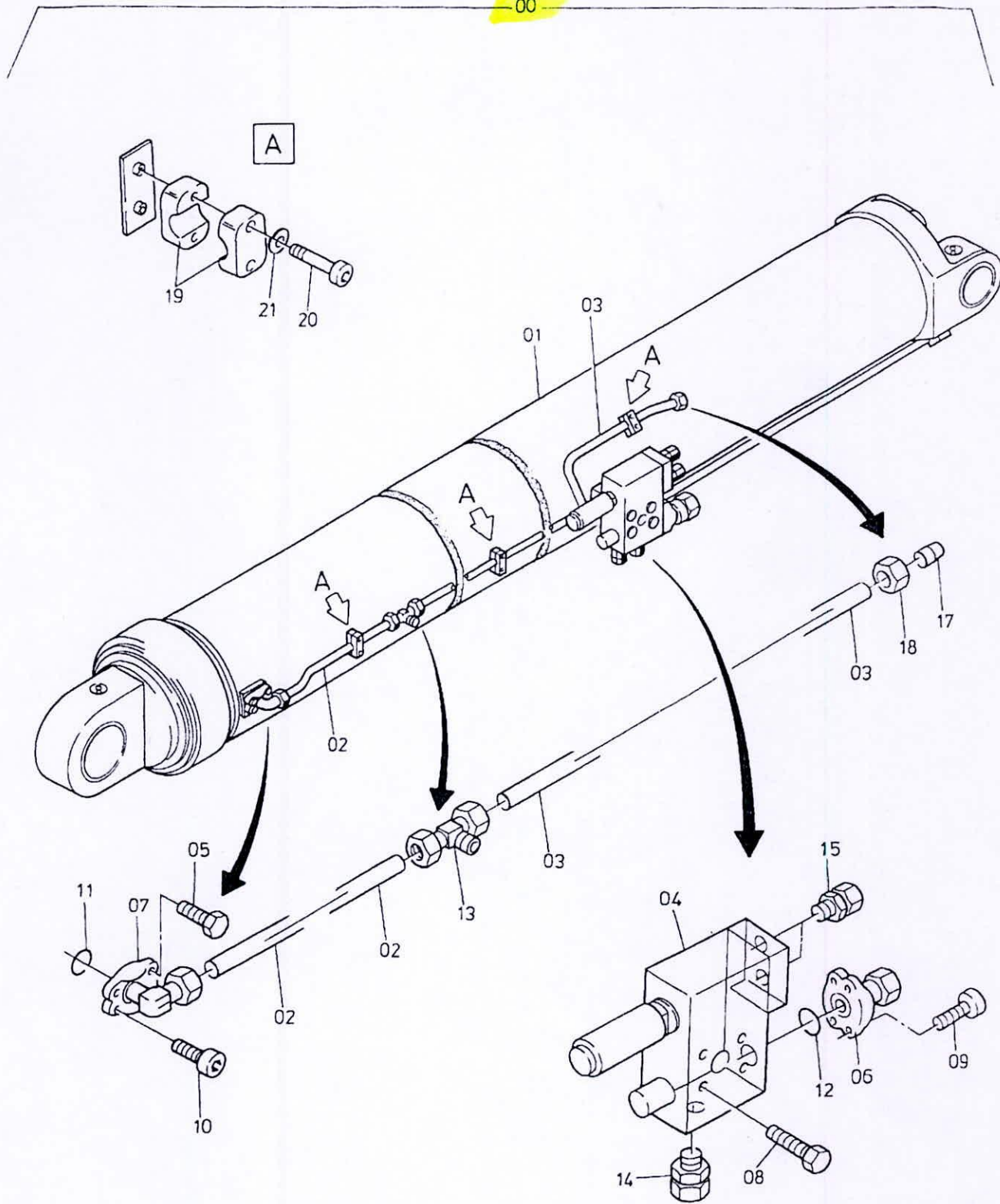
9- kg

10- kg

00



179-1018



179-1017a

Bild-Nr Fig Fig Fig Fig Bild nr	ET-Nr Part-No No. de Piece No. de Pieza No. del Pezzo Detail nr	Stückzahl Qty Qte Qty Qta Anlal		Gegenstand Description Designation Description Designazione Benaemning
00	882 450 40	1	Wippzylinder kpl.	Luffing cylinder assy.
01	-	1	Wippzylinder siehe EI-Blatt 179-1016 etc.	Luffing cylinder see page 179-1016 etc.
02	890 358 40	1	Rohr	Pipe
03	550 382 40	1	Rohr	Pipe
04	515 695 40	1	Bremsventil	Brake valve
05	307 780 99	2	Skt. Schraube	Bolt
06	500 060 98	1	Glanschverbindung	Flange connection
07	500 166 98	1	Flanschverbindung	Flange connection
08	501 276 98	4	Skt. Schraube	Bolt
09	319 209 99	4	Zyl. Schraube	Bolt
10	319 257 99	2	Zyl. Schraube	Bolt
11	324 524 40	1	Rechteckring	Quadrang
12	356 210 40	1	Rechteckring	Quadrang
13	372 617 99	1	Verschraubung	Union
14	372 451 99	1	Verschraubung	Union
15	370 312 99	2	Verschraubung	Union
17	371 245 99	1	Schneidring	Olive
18	371 278 99	1	Überwurfmutter	Union nut
19	501 598 98	4	Schellenhälfte	Half clamp
20	319 417 99	8	Zyl. Schraube	Bolt
21	340 405 99	8	Scheibe	Disc

Wippzylinder rechts kpl.  
Luffing cylinder, r.h. assy.

179-1017a

Seite/Page 2 / 2

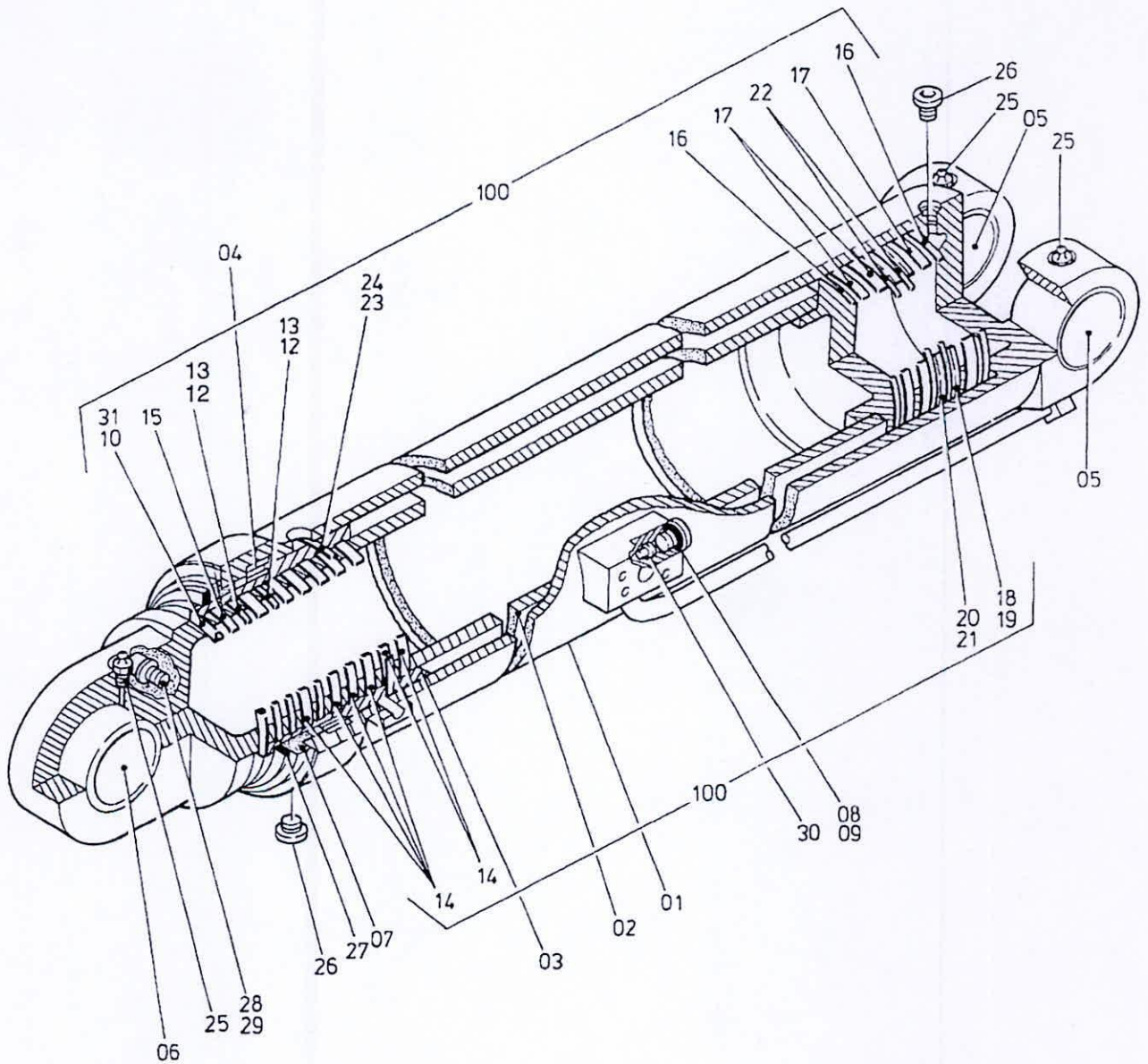
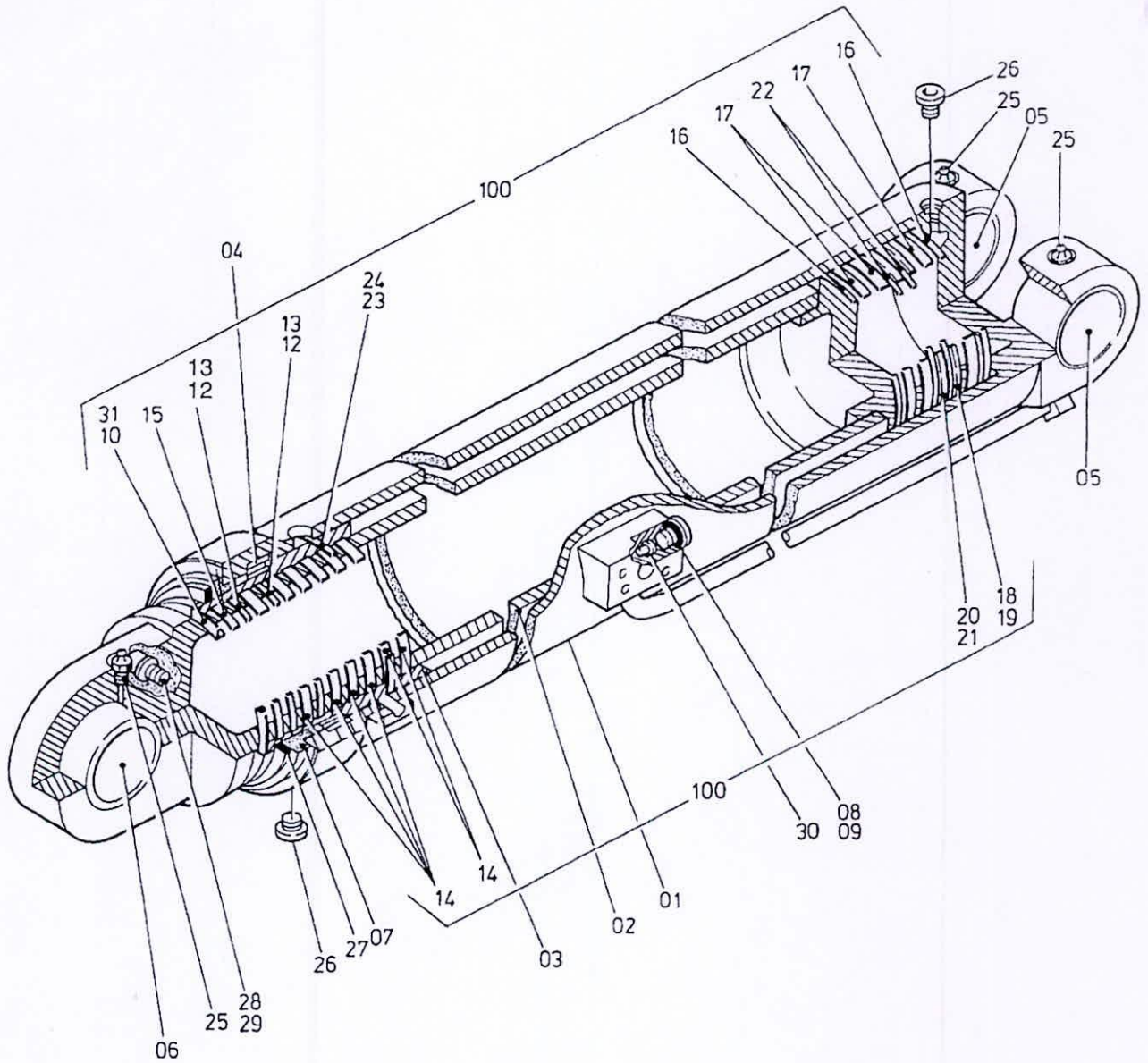


Bild-Nr Fig Fig Fig Bild nr	ET-Nr Part-No No. de Piece No. de Pieza No. del Pezzo Detalj nr	Stückzahl Qty Qte Ctd Qta Antal		Gegenstand Description Designation Descrpcion Designazione Benaemning
00	882 445 40	1	Wippzylinder	Luffing cylinder
01	882 446 40	1	Zylinderrohr	Cylinder barrel
02	516 598 40	1	Kolbenstange	Piston rod
03	550 307 40	1	Führungsbuchse	Guide bush
04	395 982 40	1	Haltering	Retaining ring
05	320 896 40	2	Frierbuchse	Freeze-in bushing
06	366 692 40	1	Frierbuchse	Freeze-in bushing
07	395 983 40	1	Deckel	Cover
08	652 403 40	1	Verschlußschraube	Plug
09	500 382 98	1	O-Ring	O-ring
10	323 478 40	1	Abstreifer	Scraper
12	551 124 40	2	Turcon Stepseal	Turcon Stepseal
13	502 670 98	2	O-Ring	O-ring
14	323 480 40	6	Stangenführungsring	Rod guide ring
15	490 601 40	1	Führungsband	Guide strap
16	592 436 40	2	Kolbenführungsband	Piston guide strap
17	323 482 40	3	Kolbenführungsring	Piston guide ring
18	323 483 40	1	Turcon - Stepseal	Turcon - Stepseal
19	502 672 98	1	O-Ring	O-ring
20	414 230 40	1	Glyd - Ring	Glyd - Ring
21	502 671 98	1	O-Ring	O-ring
22	490 050 40	2	Stützring	Support ring
23	500 117 98	1	O-Ring	O-ring
24	323 486 40	1	Backring	Backring
25	350 562 99	4	Kegelschmiernippel	Grease nipple
26	171 260 40	4	Verschlußschraube	Plug
27	500 390 98	1	Sicherungsring	Circlip
28	319 301 99	2	Zyl. Schraube	Bolt
29	340 470 99	2	Scheibe	Disc
30	256 334 40	2	Düse	Nozzle
31	592 437 40	1	Rundschnur	O-cord
100	431 278 73	1	Dichtsatz Bild Nr. 10-24 u. 31	Seal kit fig-nos: 10-24 u. 31

Wippzylinder  
Luffing Cylinder

179-1016b

Seite/Page 2 / 2



179-1016a

Bild-Nr Fig Fig Fig Fig Bild nr	ET-Nr Part-No No. de Piece No. de Pieza No. del Pezzo Detail nr	Stückzahl Qty Qte Qty Qta Antal		Gegenstand Description Designation Descripcion Designazione Benaemning
00	516 550 40	1	Wippzylinder	Luffing cylinder
01	550 308 40	1	Zylinderrohr	Cylinder barrel
02	516 598 40	1	Kolbenstange	Piston rod
03	550 307 40	1	Führungsbuchse	Guide bush
04	395 982 40	1	Haltering	Retaining ring
05	320 896 40	2	Frierbuchse	Freeze-in bushing
06	366 692 40	1	Frierbuchse	Freeze-in bushing
07	395 983 40	1	Deckel	Cover
08	652 403 40	1	Verschlußschraube	Plug
09	500 382 98	1	O-Ring	O-ring
10	323 478 40	1	Abstreifer	Scraper
12	551 124 40	1	Turcon Stepseal	Turcon Stepseal
13	502 670 98	2	O-Ring	O-ring
14	323 480 40	6	Stangenführungsring	Rod guide ring
15	490 601 40	1	Führungsband	Guide strap
16	592 436 40	2	Kolbenführungsband	Piston guide strap
17	323 482 40	3	Kolbenführungsring	Piston guide ring
18	323 483 40	1	Turcon - Stepseal	Turcon - Stepseal
19	502 672 98	1	O-Ring	O-ring
20	414 230 40	1	Glyd - Ring	Glyd - Ring
21	502 671 98	1	O-Ring	O-ring
22	490 050 40	2	Stützring	Support ring
23	500 117 98	1	O-Ring	O-ring
24	323 486 40	1	Backring	Backring
25	350 562 99	4	Kegelschmiernippel	Grease nipple
26	171 260 40	4	Verschlußschraube	Plug
27	500 390 98	1	Sicherungsring	Circlip
28	319 301 99	2	Zyl. Schraube	Bolt
29	340 470 99	2	Scheibe	Disc
30	256 334 40	2	Düse	Nozzle
31	592 437 40	1	Rundschnur	O-cord
100	431 278 73	1	Dichtsatz Bild Nr. 10-24 u. 31	Seal kit fig-nos: 10-24 u. 31

Wippzylinder  
Luffing Cylinder

179-1016a

Seite/Page 2/2